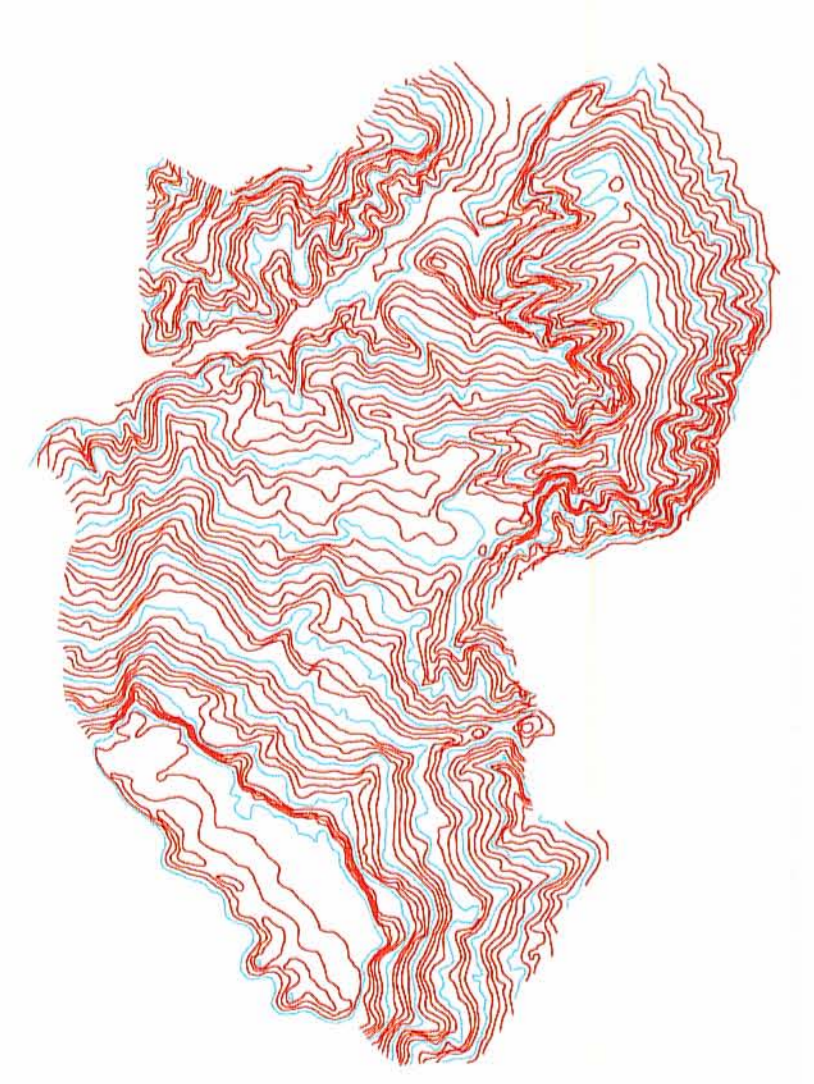


COMUNE DI ROCCAMONTEPIANO
 PROVINCIA DI CHIETI - COMUNITA' MONTANA DELLA MAIELETTA
 VARIANTE AL PIANO REGOLATORE ESECUTIVO



LEGENDA

	Superfici boschive		EDIFICIO RESIDENZIALE		ACQUEDOTTO
	Calanchi		EDIFICIO NON RIPORTATO IN CATASTO		ELETTRODOTTO ESISTENTE
	Regio Tratturo		EDIFICIO DI PUBBLICO INTERESSE		CONDIZIONE ESISTENTE
	Fascia di rispetto del vincolo paesistico sulle acque		EDIFICIO ARTIGIANALE - INDUSTRIALE		CONDIZIONE ESISTENTE
	Area inedificabile - art. 80 L.R.70/95		EDIFICIO MISTO RESIDENZIALE - ARTIGIANALE - COMMERCIALE		CONDIZIONE ESISTENTE
	Sottozona di esclusione dal vincolo idrogeologico		CAPANNONE, TETTOIO, FIEMLE		CONDIZIONE ESISTENTE
	Area di rispetto		EDIFICIO ED ELEMENTI DI INTERESSE STORICO - MONUMENTALE		CONDIZIONE ESISTENTE
	Area a rischio idrogeologico		RUDERE		CONDIZIONE ESISTENTE
	Area per stazioni telefonia mobile		EDIFICIO DA DEMOLIRE		CONDIZIONE ESISTENTE
	Delimitazione centri abitati (delib.ne n° 197 del 01.07.93)		SAGOMA DI PROGETTO		CONDIZIONE ESISTENTE
			CASA DI TERRA		CONDIZIONE ESISTENTE

La 1a - stato di fatto dei vincoli, del suolo e degli edifici - scala 1:5 000
 reti tecnologiche esistenti e di progetto
 scala 1 : 5 000

Autore:
 Architetto Comunale:
 progettista : Luigi Iannucci architetto - Albo Architetti di Pescara, n° 7
 Roccamonte piano II:

... alla delibera di C.C. n° ... del ... di adozione
 ... alla Commissione Edilizia n° ... del ...
 ... a cui la Segreteria Comunale è ...
 ... di C.C. n° ... del ... di introduzione alle osservazioni
 ... (con prescrizioni) con delibera di C.C. n° ... del ...
 ... di approvazione con delibera di C.C. n° ... del ...

