

COMUNE DI ROCCAMONTEPIANO

PROVINCIA DI CHIETI - COMUNITA' MONTANA DELLA MAIELLETTA

VARIANTE AL PIANO REGOLATORE ESECUTIVO

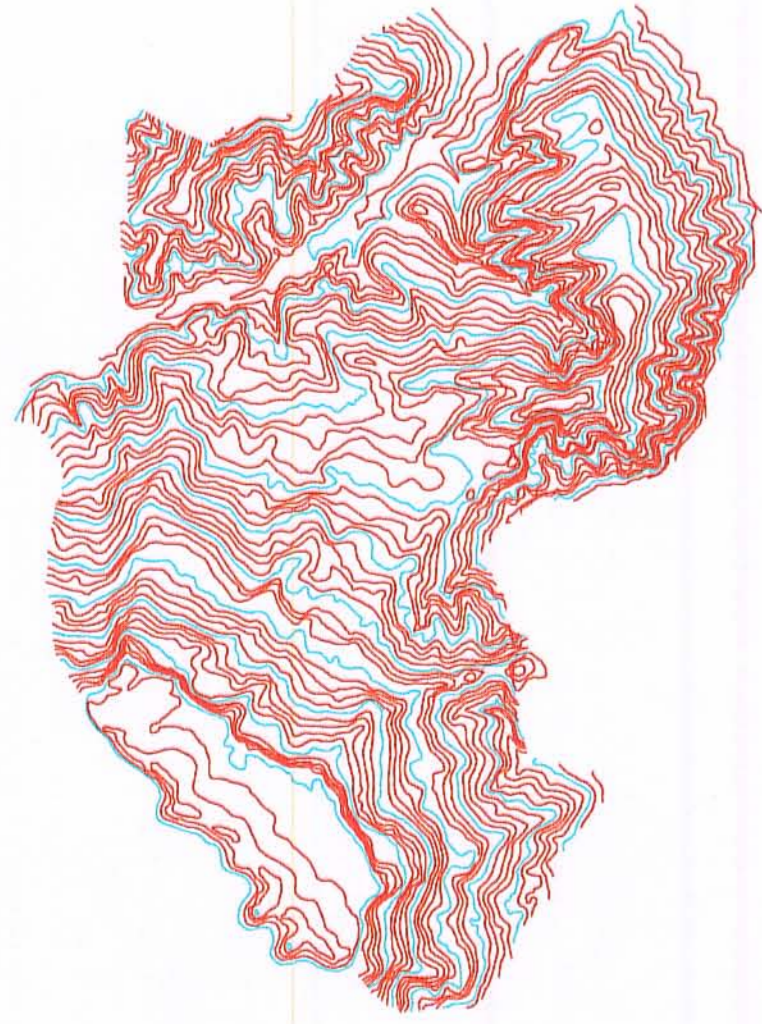


tavola n° 3c - lottizzazione contrada m. delle grazie - scala 1:1 000

Il Sindaco:

Il Segretario Comunale:

Il progettista : Luigi Iannucci architetto - Albo degli Architetti di Pescara, n° 7

Roccamontepiano li:



Allegato n° alla delibera di C.C. n° del/...../..... di adozione

Parere della Commissione Edilizia n° del/...../.....

Depositato c/o la Segreteria Comunale il/...../.....

Delibera di C.C. n° del/...../..... di controdeduzione alle osservazioni

Approvato (con prescrizioni) con delibera di C.C. n° del/...../.....

Approvato definitivamente con delibera di C.C. n° del/...../.....

SIMBOLOGIA DELLE INFRASTRUTTURE

	acquedotto esistente
	condotta principale esistente
	derivata principale esistente
	metanodotto di progetto
	fognatura esistente
	fognatura di progetto
	elettrodotto esistente
	pubblica illuminazione esistente
	pubblica illuminazione di progetto

	nuovi interventi residenziali
	attrezzature e servizi pubblici
	verde attrezzato
	parcheggi
	sagoma di progetto
	edificio residenziale
	edificio non riportato in catasto
	strada non riportata in catasto

